

# COVID-19 E INVERSIÓN EN EL SISTEMA DE SALUD

Un análisis de la evolución de las disponibilidades de camas hospitalarias pone en evidencia que el mundo no orientó los recursos necesarios para afrontar ésta u otras pandemias



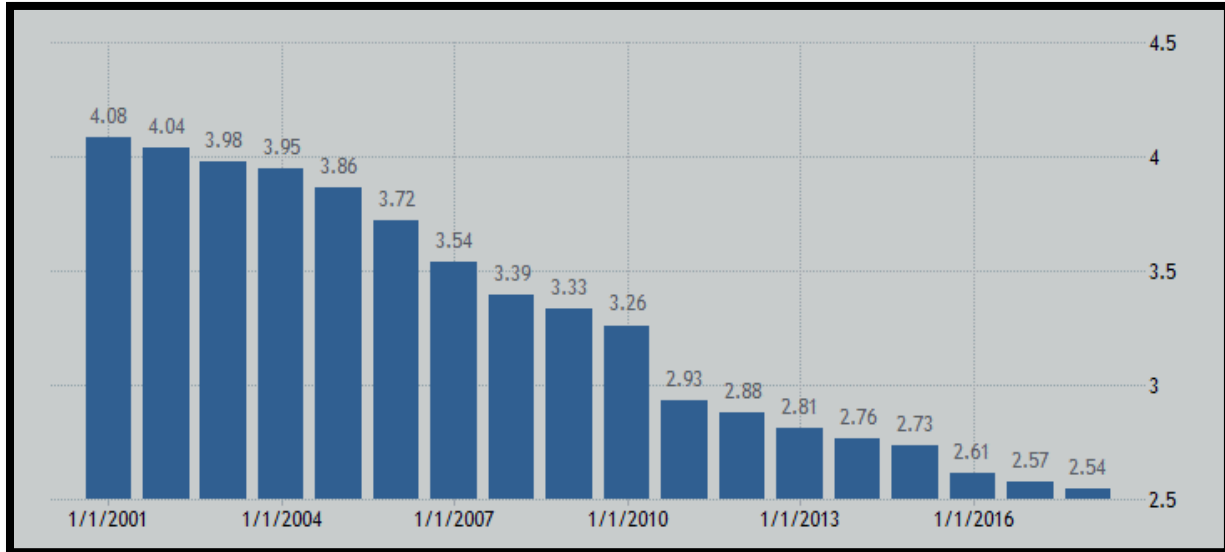
**MERCADOS & FINANZAS**

Dr. Héctor J. Paglia

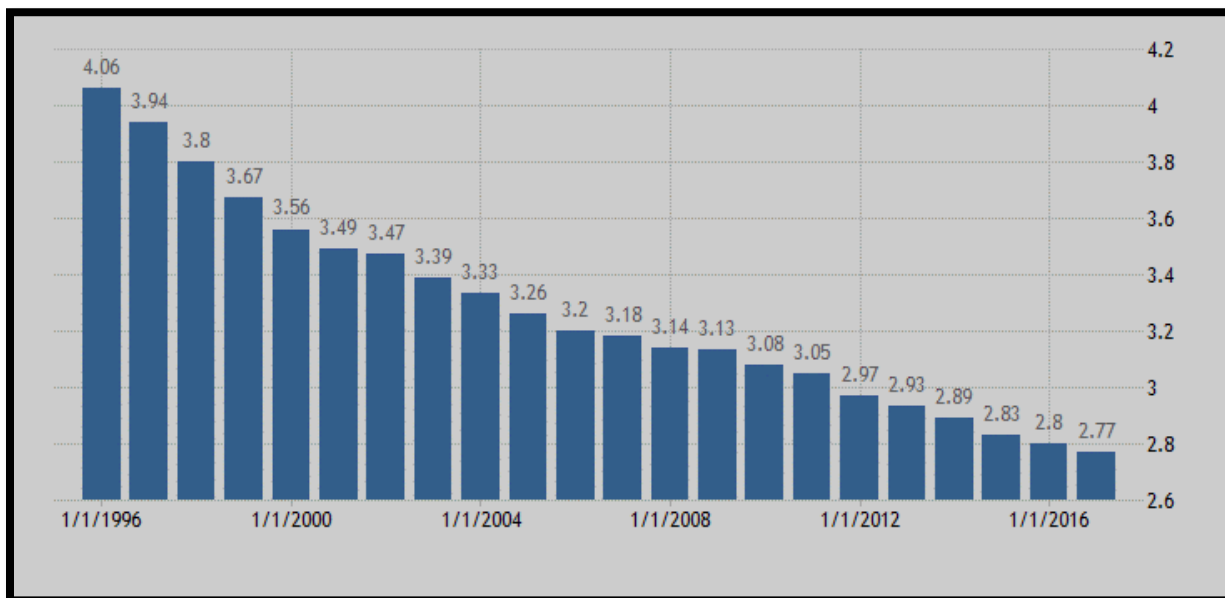
# Camas Hospitalarias cada 1000 personas

ELABORADO CON DATOS DEL BANCO MUNDIAL Y TRADING ECONOMICS

- REINO UNIDO



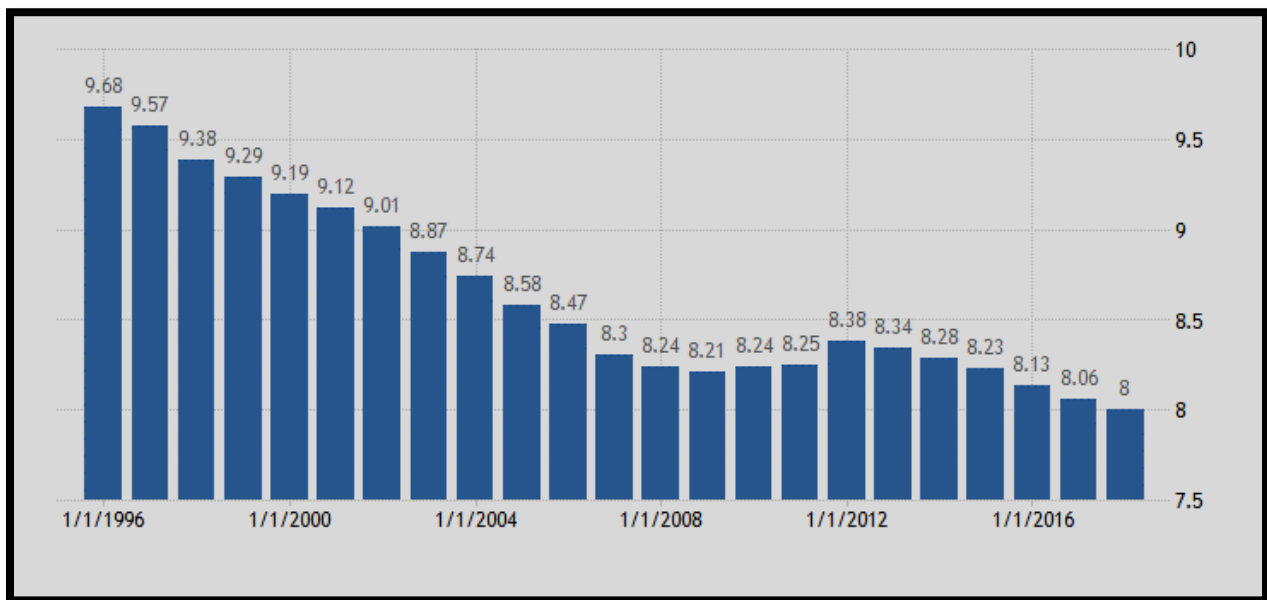
- ESTADOS UNIDOS



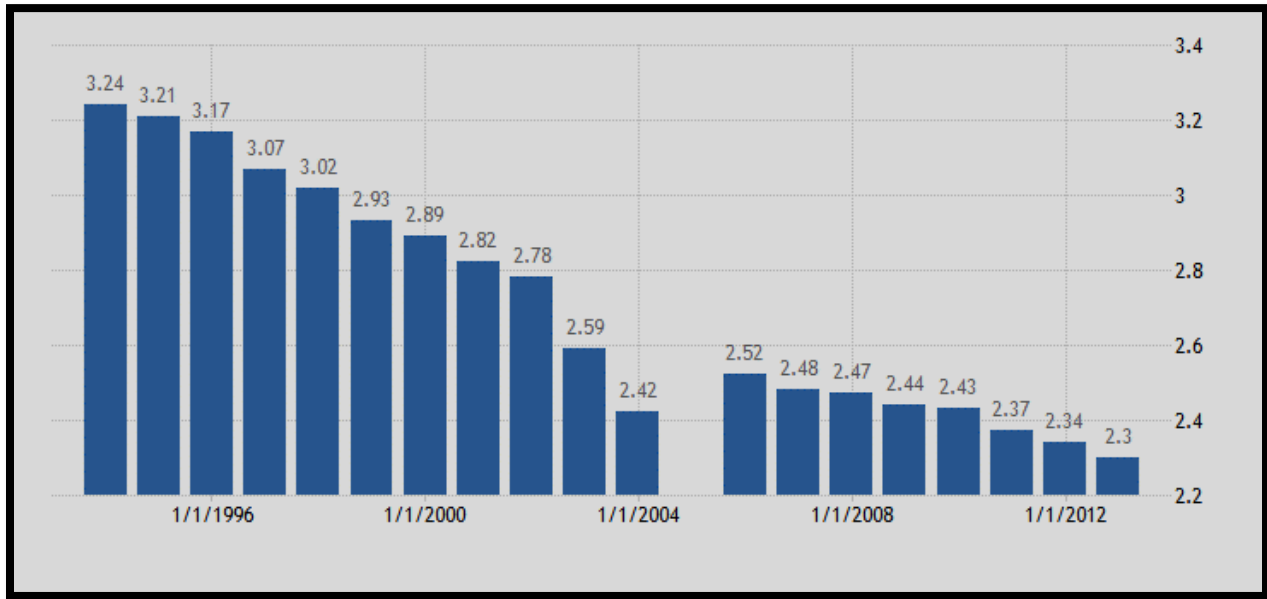
- JAPÓN



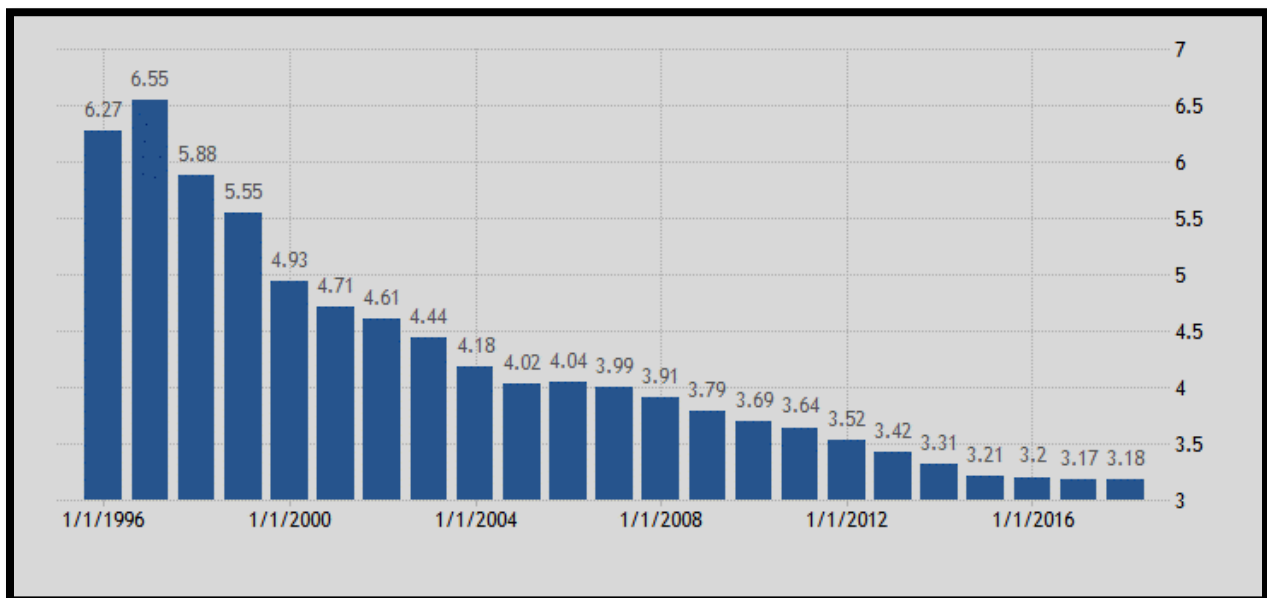
- ALEMANIA



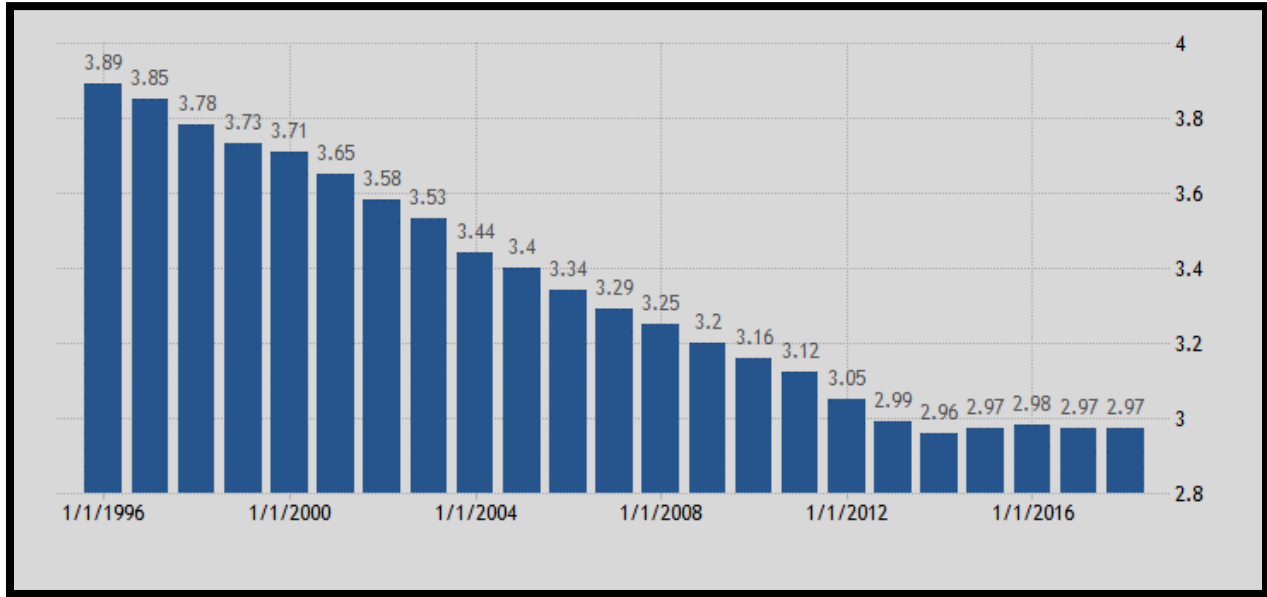
- BRASIL



- ITALIA



- ESPAÑA



- ARGENTINA

